

# Master M

РАСШИРЬТЕ ВОЗМОЖНОСТИ СВАРКИ MIG





## Master M



### РАСШИРЬТЕ ВОЗМОЖНОСТИ СВАРКИ MIG

**Master M** разработан и производится в Финляндии. Это компактный сварочный аппарат премиум-класса для сварки MIG/MAG с возможностями синергетической и импульсной сварки MIG. Он повышает производительность и обеспечивает превосходное качество промышленной сварки. Сварочный аппарат Master M, спроектированный при участии профессиональных сварщиков, позволяет выполнять повседневные сварочные работы просто и быстро.

Цифровое управление дугой, метод быстрой настройки и превосходная удельная мощность задают новые стандарты качества сварки и повышают производительность. Выберите одну из трех лучших в своем классе моделей компактных сварочных аппаратов MIG (353, 355 или 358) с альтернативными вариантами **ручной, синергетической (автоматической) или автоматической импульсной** сваркой.

Выполняйте сварку горелками с газовым охлаждением или выберите дополнительную систему охлаждения Master M в виде интегрированного комплекта с жидкостным охлаждением, который максимально увеличивает мощность сварки 350 А при ПВ 40 % и продлевает периоды непрерывной работы.

Переходите на **сварочные процессы MAX с максимальной производительностью** и оцените новый уровень эффективности и контроля сварки. Эти процессы повышают производительность сварки сложных сталей, нержавеющей стали и алюминия, делая невозможное возможным.

Встроенная самозаряжающаяся система светодиодного рабочего освещения повышает безопасность, эффективность и удобство на рабочем месте. Светодиодный источник света работает как с питанием от сети, так и без него, что повышает производительность в условиях низкой освещенности. Система светодиодного рабочего освещения входит в стандартную комплектацию всех моделей компактных сварочных аппаратов Master M для сварки MIG.



Встроенные цифровые возможности подключения дают доступ к огромному объему данных о сварке с помощью пакета \*Master M, включающего трехмесячную бесплатную пробную версию модуля ArcVision, **входящего в программное обеспечение для управления сваркой WeldEye**, а также функцию **цифровой технологической карты сварки (dWPS)**. Вместе эти инструменты для управления качеством сварки обеспечивают преимущества цифровой трансформации непосредственно на рабочих местах.

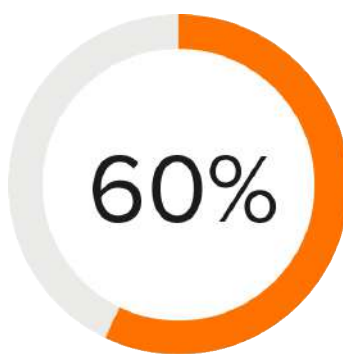
\*Модели Master M 358 с интегрированным подключением к WeldEye ArcVision и цифровыми технологическими картами сварки будут доступны позднее в 2022 году.

## КЛЮЧЕВЫЕ ПРЕИМУЩЕСТВА



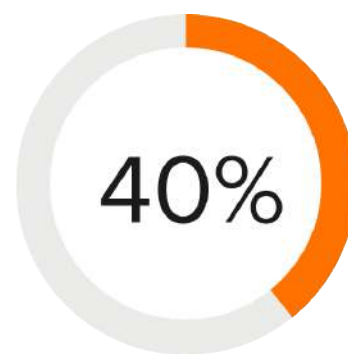
### ПОВЫШЕНИЕ ПРОИЗВОДИТЕЛЬНОСТИ

Сварочные процессы MAX и Wise повышают производительность дуги, увеличивают скорость сварки, улучшают контроль сварочной ванны и снижают тепловложение.



### БЫСТРАЯ НАСТРОЙКА

Инструмент для быстрой настройки параметров сварки MIG/MAG Weld Assist устанавливает параметры на 60 % быстрее, чем при настройке вручную. Просто выберите тип соединения, положение сварки и толщину материала, и вы готовы начать работу.



### ПРОДОЛЖИТЕЛЬНАЯ РАБОТА

Компактный универсальный сварочный аппарат Master M обеспечивает мощность сварки 350 А MIG/MAG при продолжительности включения 40 %, в том числе при ручной сварке и аргодуговой сварке (TIG) постоянным током.

## ПРЕИМУЩЕСТВА

- Универсальное средство выбора процесса для промышленной сварки: ручная сварка, сварка 1-MIG, импульсная сварка MIG, сварка TIG постоянным током и ручная дуговая сварка покрытым электродом (MMA)
- Сварочные программы: Fe, Ss, Al, CuSi, CuAl, Fe металл, Fe рутил, FC-CrNiMo
- **Сварочные процессы MAX и Wise** для сложных операций сварки алюминия, а также углеродистой и нержавеющей стали
- Weld Assist рекомендует параметры сварки



- Самозаряжающаяся система светодиодного рабочего освещения повышает безопасность работы
- Ручка для безопасного подъема
- Двух- и четырехколесные тележки для удобного перемещения
- Вспомогательное устройство подачи проволоки SuperSnake GTX обеспечивает максимальную доступность для сварочных работ на труднодоступных площадках.
- \* Отслеживание и запись времени горения дуги и параметров сварки с помощью [WeldEye ArcVision](#)
- \* Функция цифровой технологической карты сварки обеспечивает точное соблюдение параметров сварочных работ
- Кинетический тормоз предотвращает перекачивание катушки с присадочной проволокой, автоматически замедляя и реверсируя ее в конце выполнения каждого сварного шва
- Возможность работы от генератора и при различном напряжении питания
- Каналы памяти для сохранения оптимальных параметров сварки
- Масса: 27 кг
- Непревзойденный комфорт при сварке и долговечные высококачественные расходные материалы с [Flexlite GX welding guns](#)

\*Будет доступно позднее в 2022 г.



## ВАРИАНТЫ ПРОДУКТОВ



### Master M 353 G

Компактный сварочный аппарат MIG/MAG с возможностью ручной и синергетической (автоматической) сварки. Обеспечивает силу тока 350 А с продолжительностью включения 40 %. Интеллектуальная настройка параметров сварки с помощью Weld Assist. Цветной ЖК-дисплей и светодиодная рабочая подсветка для удобного использования. Включает в себя рабочие пакеты программного обеспечения для сварки, в том числе: Fe, Ss, Al, CuSi, CuAl, Fe металл, Fe рутил, FC-CrNiMo. Возможность использования с генератором.



### Master M 353 GM

Компактный сварочный аппарат MIG/MAG с возможностью ручной и синергетической (автоматической) сварки. Обеспечивает силу тока 350 А с продолжительностью включения 40 %. Интеллектуальная настройка параметров сварки с помощью Weld Assist. Цветной ЖК-дисплей и светодиодная рабочая подсветка для удобного использования. Включает в себя рабочие пакеты программного обеспечения для сварки, в том числе: Fe, Ss, Al, CuSi, CuAl, Fe металл, Fe рутил, FC-CrNiMo. Возможность работы от генератора и при различном напряжении питания.



### Master M 355 G

Компактный сварочный аппарат MIG/MAG с возможностью ручной, синергетической (Auto) и импульсной (Auto Pulse) сварки, а также сварки двойным импульсом. Обеспечивает силу тока 350 А с продолжительностью включения 40 %. Интеллектуальная настройка параметров сварки с помощью Weld Assist. Цветной ЖК-дисплей и светодиодная рабочая подсветка для удобного использования. Включает в себя рабочие пакеты программного обеспечения для сварки, в том числе: Fe, Ss, Al, CuSi, CuAl, Fe металл, Fe рутил, FC-CrNiMo. Возможность использования с генератором.



### Master M 355 GM

Компактный сварочный аппарат MIG/MAG с возможностью ручной, синергетической (Auto) и импульсной (Auto Pulse) сварки, а также сварки двойным импульсом. Обеспечивает силу тока 350 А с продолжительностью включения 40 %. Интеллектуальная настройка параметров сварки с помощью Weld Assist. Цветной ЖК-дисплей и светодиодная рабочая подсветка для удобного использования. Включает в себя рабочие пакеты программного обеспечения для сварки, в том числе: Fe, Ss, Al, CuSi, CuAl, Fe металл, Fe рутил, FC-CrNiMo. Возможность работы от генератора и при различном напряжении питания.



### Master M 358 G

Компактный сварочный аппарат MIG/MAG с возможностью ручной, синергетической (Auto) и импульсной (Auto Pulse) сварки, а также сварки двойным импульсом. Обеспечивает силу тока 350 А с продолжительностью включения 40 %. Интеллектуальная настройка параметров сварки с помощью Weld Assist. Полноцветный TFT-дисплей со встроенным цифровым подключением к WeldEye и светодиодными рабочими фонарями для удобства операторов. Включает в себя рабочие пакеты программного обеспечения для сварки, в том числе: Fe, Ss, Al, CuSi, CuAl, Fe металл, Fe рутил, FC-CrNiMo. Возможность использования с генератором.



### Master M 358 GM

Компактный сварочный аппарат MIG/MAG с возможностью ручной, синергетической (Auto) и импульсной (Auto Pulse) сварки, а также сварки двойным импульсом. Обеспечивает силу тока 350 А с продолжительностью включения 40 %. Интеллектуальная настройка параметров сварки с помощью Weld Assist. Полноцветный TFT-дисплей со встроенным цифровым подключением к WeldEye и светодиодными рабочими фонарями для удобства операторов. Включает в себя рабочие пакеты программного обеспечения для сварки, в том числе: Fe, Ss, Al, CuSi, CuAl, Fe металл, Fe рутил, FC-CrNiMo. Возможность работы от генератора и при различном напряжении питания.





### Flexlite GX - Master M

Сварочный аппарат Master M предназначен для сварки MIG с использованием горелок Kemppi Flexlite GX серий 5 и 3, оснащенных разъемом Euro. Комфорт пользователя, эффективность сварочного производства и длительный срок эксплуатации расходных материалов.



### Flexlite TX - Master M

Master M может использоваться для сварки TIG с применением специальных горелок Flexlite TX, оснащенных разъемом Euro. Комфорт пользователя, эффективность сварочного производства и длительный срок эксплуатации расходных материалов.



### MAX Cool

Процесс сварки, который снижает тепловложение по сравнению с традиционным импульсным процессом или короткой дугой, улучшая стабильность и контроль сварочной ванны. MAX Cool идеально подходит для сварки тонколистового металла, сварки корневого шва, перекрытия зазоров и соединения тонких экструдированных профилей.



### MAX Position

Процесс сварки, который помогает справиться с гравитационным воздействием на расплавленную сварочную ванну, что упрощает положение сварки. MAX Position предназначен для сварки стали, нержавеющей стали и алюминия.



### MAX Speed

Процесс сварки, специально разработанный для увеличения скорости сварки по сравнению с традиционным процессом импульсной сварки или дуги со струйным переносом металла. MAX Speed сокращает трудозатраты и расходы на сварку при сварке стали и нержавеющей стали.



### WiseFusion

Это функция сварки, предназначенная для обеспечения стабильного качества шва во всех положениях благодаря автоматической регулировке длины дуги. Создает и поддерживает оптимальные характеристики короткого замыкания при использовании импульсной сварки MIG/MAG и сварки дугой со струйным переносом металла.



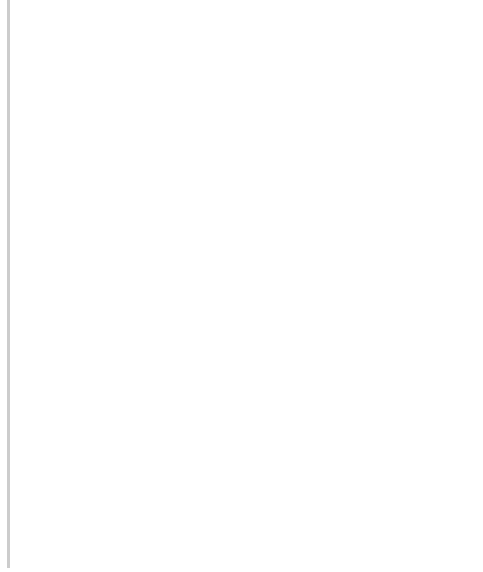
### WisePenetration+

Функция сварки для синергетической и импульсной сварки MIG/MAG, обеспечивающая ровный провар независимо от изменения расстояния между контактным наконечником и рабочей поверхностью. Поддерживает стабильное питание сварочного аппарата в любых ситуациях



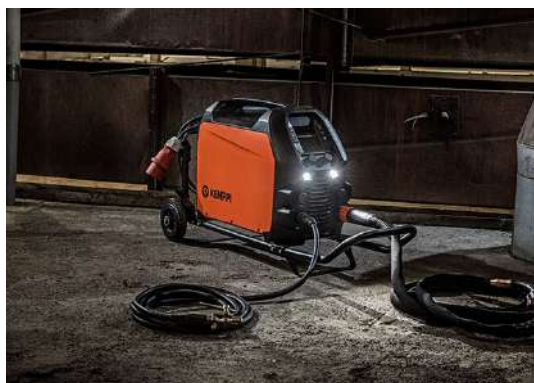
### WiseSteel

Функция сварки, предназначенная для решения проблем, связанных с шаровым переносом. WiseSteel чередует перенос по короткой дуге и струйный перенос, благодаря чему создаются качественные сварные швы с ровным узором «рыбья чешуя».





## ОСНОВНЫЕ ОСОБЕННОСТИ



### Безопасная работа при слабом освещении

Повысьте эффективность и безопасность работы от сети или в автономном режиме. Светодиодное освещение также встроено в шкаф подачи проволоки.



### Безопасность на рабочем месте

Аппарат Master M можно подвешивать с помощью специальной ручки, которая обеспечивает безопасный подъем и перемещение на площадке. Ручка также подходит для подъема источника питания краном. Для работы на большом расстоянии доступны двух- и четырехколесные транспортные тележки.



### Weld Assist задает оптимальные параметры сварки

Weld Assist — это инструмент для быстрой настройки. Просто выберите тип соединения, положение сварки и толщину материала, и вы готовы начать работу. Это идеальное средство для обучения. Параметры Weld Assist также можно скорректировать вручную в соответствии с индивидуальными предпочтениями.



### Длительная сварка с максимальной мощностью

Серия Master M имеет два варианта охладителей, которые обеспечивают охлаждение сварочной горелки и устойчивость дуги. Охлаждитель оснащается очищаемым резервуаром и встроенной светодиодной подсветкой, что помогает следить за уровнем охлаждающей жидкости и упрощает плановое техническое обслуживание. Дополнительный охладитель позволяет максимально





использовать источник питания 350 А с продолжительностью включения 40 %.



### Отслеживание времени горения дуги и параметров сварки

WeldEye ArcVision — это интегрированное решение, соответствующее концепции «Промышленность 4.0», которое отслеживает и записывает время горения дуги и параметры сварки для точного анализа эффективности сварочных работ. Активируйте бесплатную пробную лицензию WeldEye ArcVision на три месяца без каких-либо обязательств. Пробная лицензия включает в себя модуль сварочных процедур WeldEye, позволяющий попробовать функцию цифровой технологической карты сварки (dWPS). Интегрированные возможности подключения и WeldEye ArcVision будут доступны для модели 358 позднее в 2022 году.



### Рабочий пакет программ сварки

Рабочий пакет программ сварки предварительно установлен на все модели, что обеспечивает высокую производительность сварочных работ сразу из коробки. Пакет включает в себя самые распространенные сварочные кривые для Fe, Ss, Al, CuSi, CuAl. Кроме того, возможности моделей Master M 355 и 358 можно расширить с помощью дополнительного программного обеспечения для сварки.



### Повышенный охват на труднодоступных площадках для сварочных работ

Повысьте охват сварочной горелки с помощью компактного вспомогательного механизма подачи проволоки SuperSnake GTX, оснащенного цифровым измерительным прибором, предохранительным выключателем и металлической защитной клеткой.



### Улучшенный контроль сварочной ванны при позиционной сварке

Процесс MAX Position помогает управлять гравитационным воздействием на расплавленную сварочную ванну. Он идеально подходит для заполняющей и облицовочной сварки на подъем (PF) при работе с алюминием, а также углеродистой и нержавеющей сталью.



### Уменьшение тепловложения более чем на 30%

Процесс сварки MAX Cool уменьшает тепловложение на 32 %, что улучшает контроль при сварке, где чрезмерно высокие температуры негативно влияют на стабильность сварочной ванны и увеличивают деформацию соединения.

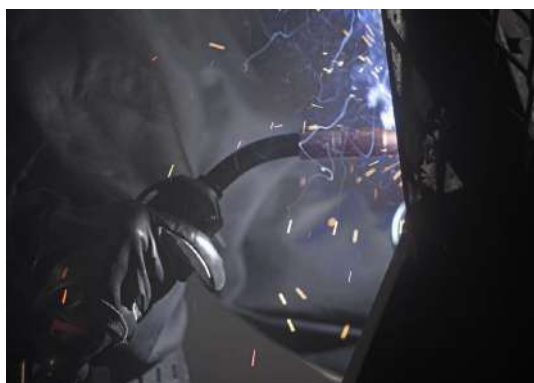
Этот процесс идеально подходит для разнообразных применений, включая работу с тонким листом, сварку корня шва, перекрытие зазоров и соединение тонких экструдированных профилей с твердыми присадочными материалами Fe, Ss, CuAl8 и CuSi3.



### Увеличение скорости сварки на 70 %

Процесс MAX Speed увеличивает скорость перемещения на 70 %\* по сравнению с традиционным импульсным процессом или процессами со струйным переносом металла. Этот процесс образует чистые, качественные сварные швы, эффективно сокращая трудозатраты и расходы на сварку. Процесс MAX Speed разработан для сварки обычной и нержавеющей стали в положениях PA и PB.

Примечание. (\*) Максимальные скорости перемещения, измеренные в автоматизированных и полуавтоматических режимах Ss. Уменьшение скорости применяется при ручной сварке и сварке стальных деталей.



### Ускорение сварки на 25 %

WiseFusion обеспечивает очень узкую сварочную дугу с высокой плотностью энергии, что позволяет значительно ускорить сварку без риска подреза. Технология WiseFusion ускоряет сварку на 25 % по сравнению с традиционной синергетической сваркой 1-MIG и импульсной сваркой MIG, а также обеспечивает контроль сварочной ванны при позиционной сварке. Адаптивное регулирование длины дуги устраняет потребность в непрерывной регулировке параметров.



### Предохранительное устройство регулировки газа

Подключите сварочный аппарат к централизованной системе подачи защитного газа. Предохранительное устройство регулировки газа предотвращает сварку, если подача защитного газа прервана или его источник не подключен. Устройство входит в стандартную комплектацию моделей 355 и 358.



### Автоматическая калибровка

Автоматическая калибровка кабеля обеспечивает качество еще до начала сварки. Этот процесс измеряет сопротивление сварочной цепи и калибрует цифровые измерительные приборы, гарантируя, что отображаемое значение напряжения дуги точно соответствует напряжению на сварочной горелке. Это крайне важно для точного соблюдения технологической карты сварки. Калибровку необходимо повторно выполнять после изменения длины соединительного кабеля, кабеля заземления, кабеля вспомогательного устройства подачи проволоки или кабеля сварочной горелки.



### Удобный доступ к информации с помощью QR-кода

Каждая модель Master M имеет уникальный сканируемый QR-код. Он обеспечивает удобный доступ ко всей важной информации, включая номер оборудования, серийный номер, технические характеристики, коды заказов, расходные материалы, руководства по эксплуатации, веб-сайты и контактные данные местных дилеров и мастерских. Для доступа ко всей этой информации достаточно один раз отсканировать код мобильным устройством.



### Зарегистрируйтесь и получите третий год гарантии на сварочный аппарат Master M

Мы гарантируем качество нашего оборудования, разработанного и произведенного в Финляндии. Для этого мы предлагаем глобальную гарантию до трех лет на наши сварочные аппараты. Когда вы приобретаете сварочный аппарат у представителя Кемпри, продавец регистрирует его в нашей базе данных гарантийного реестра. Зарегистрировав гарантию в службе компании Кемпри My Fleet в течение двух месяцев со дня покупки, вы сможете воспользоваться полным трехлетним гарантийным сроком, если это применимо в вашем случае.



## ДОПОЛНИТЕЛЬНЫЕ ПРИНАДЛЕЖНОСТИ



### Flexlite GX - Master M

Сварочный аппарат Master M предназначен для сварки MIG с использованием горелок Kemppi Flexlite GX серий 5 и 3, оснащенных разъемом Euro. Комфорт пользователя, эффективность сварочного производства и длительный срок эксплуатации расходных материалов.



### Flexlite TX - Master M

Master M может использоваться для сварки TIG с применением специальных горелок Flexlite TX, оснащенных разъемом Euro. Комфорт пользователя, эффективность сварочного производства и длительный срок эксплуатации расходных материалов.



### Master M Cooler

Блок охлаждения для простого, быстрого и удобного заполнения охлаждающей жидкостью со встроенной светодиодной подсветкой для контроля уровня.



### Master M Cooler MV

Блок охлаждения с возможностью работы при различном напряжении питания. Простое, быстрое и удобное заполнение охлаждающей жидкостью и встроенная светодиодная подсветка для контроля уровня.



### SuperSnake GTX

Вспомогательное устройство подачи проволоки SuperSnake GTX обеспечивает простое и эффективное решение для подачи проволоки на расстояние до 30 м от устройства подачи проволоки. Совместимо с механизмами подачи проволоки X5 FastMig и стандартными горелками для сварки MIG с разъемом Euro.



### SuperSnake Kit

Комплект SuperSnake включает в себя короткий жгут проводов, вилку и разъем Amphenol, которые позволяют подключать SuperSnake GTX к плате MasterMig.



### HR40

Двухкнопочный проводной пульт дистанционного управления для сварки MIG



### GXR10

Устанавливаемые на горелку (для сварочных пистолетов Flexlite GX серии K5) пульты дистанционного управления позволяют точно и быстро регулировать сварочный ток, а также выбирать канал памяти.



### T35A Travel Cart

T35A — это легкая двухколесная тележка для удобной транспортировки сварочного аппарата Master M.





**T25MT**

2-колесная тележка с загрузкой баллонов на уровне пола.



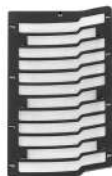
**P43MT**

4-колесная тележка.



**P45MT**

4-колесная тележка с инновационной поворотной платформой для установки баллонов.



**Master M Power Source Filter Kit**

В комплект фильтра источника питания входит пластмассовая рама и сетчатый фильтр из нержавеющей стали, которые обеспечивают дополнительную защиту источника питания и эффективный поток воздуха в пыльных условиях. Этот блок крепится к задней стороне источника питания.



**Rotameter Gas Flow Regulation Kit**

В комплект входит расходомер и газовый шланг в сборе.



**Cabinet Heater Kit**

Комплект проводов, включая резистор подогревателя.



**MMA Euro Connector 500A**

Разъем MMA Euro представляет собой единый блок, который присоединяется к разъему сварочной горелки Euro. При этом гнездо разъема DIX остается свободным и позволяет подключить штекерный разъем MMA к источнику питания.



## ТЕХНИЧЕСКИЕ СПЕЦИФИКАЦИИ

### Master M 353 G

### Master M 355 G

### Master M 358 G

Код оборудования	MSM353G	MSM355G	MSM358G
Напряжение трехфазной сети, 50/60 Гц	380–460 В ±10 %	380–460 В ±10 %	380–460 В ±10 %
Выходной ток, ПВ 40 %	350 А (ММА 330 А)	350 А (ММА 330 А)	350 А (ММА 330 А)
Выходной ток, ПВ 60 %	280 А	280 А	280 А
Выходной ток, ПВ 100 %	220 А	220 А	220 А
Проволокоподающий механизм	4-роликовый, один двигатель	4-роликовый, один двигатель	4-роликовый, один двигатель
Рекомендуемые мощности генераторов (мин.)	20 кВА	20 кВА	20 кВА
Разъем горелки	Euro	Euro	Euro
Присадочная проволока, Ss	0,8...1,2 мм	0,8...1,2 мм	0,8...1,2 мм
Присадочная проволока, Al	0,8...1,2 мм	0,8...1,2 мм	0,8...1,2 мм
Присадочная проволока, Fe	0,8...1,2 мм	0,8...1,2 мм	0,8...1,2 мм
Электродная проволока, MC/FC	0,8...1,2 мм	0,8...1,2 мм	0,8...1,2 мм
Скорость подачи проволоки	0,5–25 м/мин	0,5–25 м/мин	0,5–25 м/мин
Диаметр подающих роликов	32 мм	32 мм	32 мм
Диапазон сварочного тока и напряжения, MIG	15 А / 10 В–350 А / 45 В	15 А / 10 В–350 А / 45 В	15 А / 10 В–350 А / 45 В
Диапазон сварочного тока и напряжения, TIG	15 А / 1 В–350 А / 45 В	15 А / 1 В–350 А / 45 В	15 А / 1 В–350 А / 45 В
Диапазон сварочного тока и напряжения, сварка штучными электродами (ММА)	15 А / 10 В–330 А / 45 В	15 А / 10 В–330 А / 45 В	15 А / 10 В–330 А / 45 В
Диапазон рабочих температур	От -20 до +40 °С	От -20 до +40 °С	От -20 до +40 °С
Габаритные размеры, ДхШхВ	602 x 298 x 447 мм	602 x 298 x 447 мм	602 x 298 x 447 мм
Масса (без дополнительного оборудования)	27 кг	27 кг	27 кг
Класс защиты	IP23S	IP23S	IP23S
Стандарты	IEC 60974-1, -10	IEC 60974-1, -10	IEC 60974-1, -10
Масса катушки проволоки (макс.)	20 кг	20 кг	20 кг
Диаметр катушки проволоки (макс.)	300 мм	300 мм	300 мм
Класс электромагнитной совместимости	A	A	A
Диапазон температуры хранения	-40...+60 °С	-40...+60 °С	-40...+60 °С
Давление защитного газа (макс.)	0.5 МПа	0.5 МПа	0.5 МПа



## Master M 353 GM

## Master M 355 GM

## Master M 358 GM

Код оборудования	MSM353GM	MSM355GM	MSM358GM
Напряжение трехфазной сети, 50/60 Гц	220–230 В ±10 % ; 380–460 В ±10 %	220–230 В ±10 % ; 380–460 В ±10 %	220–230 В ±10 % ; 380–460 В ±10 %
Выходной ток, ПВ 40 %	300 А (ММА 280 А); 350 А (ММА 330 А)	300 А (ММА 280 А); 350 А (ММА 330 А)	300 А (ММА 280 А); 350 А (ММА 330 А)
Выходной ток, ПВ 60 %	280 А; 240 А	280 А; 240 А	280 А; 240 А
Выходной ток, ПВ 100 %	220 А; 190 А	220 А; 190 А	220 А; 190 А
Проволокоподающий механизм	4-роликовый, один двигатель	4-роликовый, один двигатель	4-роликовый, один двигатель
Рекомендуемые мощности генераторов (мин.)	20 кВА	20 кВА	20 кВА
Разъем горелки	Euro	Euro	Euro
Присадочная проволока, Ss	0,8...1,2 мм	0,8...1,2 мм	0,8...1,2 мм
Присадочная проволока, Al	0,8...1,2 мм	0,8...1,2 мм	0,8...1,2 мм
Присадочная проволока, Fe	0,8...1,2 мм	0,8...1,2 мм	0,8...1,2 мм
Электродная проволока, MC/FC	0,8...1,2 мм	0,8...1,2 мм	0,8...1,2 мм
Скорость подачи проволоки	0,5–25 м/мин	0,5–25 м/мин	0,5–25 м/мин
Диаметр подающих роликов	32 мм	32 мм	32 мм
Диапазон сварочного тока и напряжения, MIG	15 А / 10 В–350 А / 45 В 15 А / 10 В–300 А / 40 В	15 А / 10 В — 350 А / 45 В; 15 А / 10 В — 300 А / 40 В	15 А / 10 В — 350 А / 45 В; 15 А / 10 В — 300 А / 40 В
Диапазон сварочного тока и напряжения, TIG	15 А / 1 В — 350 А / 45 В; 15 А / 1 В — 300 А / 40 В	15 А / 1 В — 350 А / 45 В; 15 А / 1 В — 300 А / 40 В	15 А / 1 В — 350 А / 45 В; 15 А / 1 В — 300 А / 40 В
Диапазон сварочного тока и напряжения, сварка штучными электродами (ММА)	15 А / 10 В — 330 А / 45 В; 15 А / 10 В — 300 А / 40 В	15 А / 10 В — 330 А / 45 В; 15 А / 10 В — 300 А / 40 В	15 А / 10 В — 330 А / 45 В; 15 А / 10 В — 300 А / 40 В
Диапазон рабочих температур	От -20 до +40 °С	От -20 до +40 °С	От -20 до +40 °С
Габаритные размеры, ДхШхВ	602 x 298 x 447 мм	602 x 298 x 447 мм	602 x 298 x 447 мм
Масса (без дополнительного оборудования)	27 кг	27 кг	27 кг
Класс защиты	IP23S	IP23S	IP23S
Стандарты	IEC 60974-1, -10	IEC 60974-1, -10	IEC 60974-1, -10
Масса катушки проволоки (макс.)	20 кг	20 кг	20 кг
Диаметр катушки проволоки (макс.)	300 мм	300 мм	300 мм
Класс электромагнитной совместимости	A	A	A
Диапазон температуры хранения	-40...+60 °С	-40...+60 °С	-40...+60 °С
Давление защитного газа (макс.)	0.5 МПа	0.5 МПа	0.5 МПа



## Master M Cooler

## Master M Cooler MV

Код оборудования	MSMC1KW	MSMC1KWM
Рекомендованная охлаждающая жидкость	MGP 4456 (смесь Kempri)	MGP 4456 (смесь Kempri)
Габаритные размеры, ДхШхВ	635 x 305 x 292 мм	635 x 305 x 292 мм
Масса (без дополнительного оборудования)	14,9 кг	14,9 кг
Стандарты	IEC 60974-2, -10	IEC 60974-2, -10
Объем резервуара	3 л	3 л
Класс электромагнитной совместимости	A	A
Мощность охлаждения	1,0 кВт	1,0 кВт
Диапазон температуры хранения	-40...+60 °C	-40...+60 °C
Диапазон рабочих температур	От -20 до +40 °C	От -20 до +40 °C
Класс защиты	IP23S	IP23S

## ДОПОЛНИТЕЛЬНЫЕ ПРИНАДЛЕЖНОСТИ

### Flexlite GX - Master M

Код оборудования	GX203G35 (3.5 m), GX203G5 (5 m) GX253G35 (3.5 m), GX253G5 (5 m) GX303G35 / GX303W35 (3.5 m), GX303G5 / GX303W5 (5 m) GX403G35 / GX403W35 (3.5 m), GX403G5 / GX403W5 (5 m) GX503W35 (3.5m), GX503W5 (5m) GX205G35 (3.5m), GX205G5 (5m) GX255G35 (3.5 m), GX255G5 (5 m) GX305G35 / GX305W35 (3.5 m), GX305G5 / GX305W5 (5 m) GX305GS6 (6 m), GX305GS8 (8 m) GX305WS6 (6 m) GX305GMN35 (3.5m), GX305GMN5 (5m) GX405G35 / GX405W35 (3.5 m), GX405G5 / GX405W5 (5 m) GX405WS6 (6 m), GX405WS8 (8 m) GX505W35 (3.5 m), GX505W5 (5 m) GX605W5 (5 m)
------------------	--

### Flexlite TX - Master M

Код оборудования	TX223GE4 (4 m) TX253WSE4 (4 m) TX353WE4 (4 m)
------------------	---



## Master M Cooler

Код оборудования	MSMC1KW
Рекомендованная охлаждающая жидкость	MGP 4456 (смесь Kemppi)
Габаритные размеры, ДхШхВ	635 x 305 x 292 мм
Масса (без дополнительного оборудования)	14,9 кг
Стандарты	IEC 60974-2, -10
Объем резервуара	3 л
Класс электромагнитной совместимости	A
Мощность охлаждения	1,0 кВт
Диапазон температуры хранения	-40...+60 °C
Диапазон рабочих температур	От -20 до +40 °C
Класс защиты	IP23S

## Master M Cooler MV

Код оборудования	MSMC1KWM
Рекомендованная охлаждающая жидкость	MGP 4456 (смесь Kemppi)
Габаритные размеры, ДхШхВ	635 x 305 x 292 мм
Масса (без дополнительного оборудования)	14,9 кг
Стандарты	IEC 60974-2, -10
Объем резервуара	3 л
Класс электромагнитной совместимости	A
Мощность охлаждения	1,0 кВт
Диапазон температуры хранения	-40...+60 °C
Диапазон рабочих температур	От -20 до +40 °C
Класс защиты	IP23S





## SuperSnake GTX - вспомогательное устройство подачи проволоки

Код оборудования	<p>Пакеты</p> <p>Пакет SuperSnake GTX GAS 10 м, 50 мм<sup>2</sup>: P400GTX Пакет SuperSnake GTX GAS 15 м, 50 мм<sup>2</sup>: P401GTX Пакет SuperSnake GTX GAS 20 м, 50 мм<sup>2</sup>: P402GTX Пакет SuperSnake GTX GAS 25 м, 50 мм<sup>2</sup>: P403GTX Пакет SuperSnake GTX WATER 10 м, 50 мм<sup>2</sup>: P404GTX Пакет SuperSnake GTX WATER 15 м, 50 мм<sup>2</sup>: P405GTX Пакет SuperSnake GTX WATER 20 м, 50 мм<sup>2</sup>: P406GTX Пакет SuperSnake GTX WATER 25 м, 50 мм<sup>2</sup>: P407GTX Пакет SuperSnake GTX WATER 10 м, 70 мм<sup>2</sup>: P408GTX Все пакеты включают Моторно-приводный блок и рама SuperSnake GTX (SGTXMDUPF01) и кабель Моторно-приводный блок SuperSnake GTX: SGTXMDU01 Защитная рамка SuperSnake GTX: SGTXPF01 Моторно-приводный блок и рама SuperSnake GTX: SGTXMDUPF01 Подающий механизм SuperSnake Kit X5: X5702030000</p> <p>Кабели</p> <p>Кабель SuperSnake GTXG 10 м, 50 мм<sup>2</sup> (стандартный направляющий канал, железо, 1,0–1,6 мм): SGTXG105CBL Кабель SuperSnake GTXG 15 м, 50 мм<sup>2</sup> (стандартный направляющий канал, железо, 1,0–1,6 мм): SGTXG155CBL Кабель SuperSnake GTXG 20 м, 50 мм<sup>2</sup> (стандартный направляющий канал, железо, 1,0–1,6 мм): SGTXG205CBL Кабель SuperSnake GTXG 25 м, 50 мм<sup>2</sup> (стандартный направляющий канал, железо, 1,0–1,6 мм): SGTXG255CBL Кабель SuperSnake GTXW 10 м, 50 мм<sup>2</sup> (стандартный направляющий канал, железо, 1,0–1,6 мм): SGTXW105CBL Кабель SuperSnake GTXW 15 м, 50 мм<sup>2</sup> (стандартный направляющий канал, железо, 1,0–1,6 мм): SGTXW155CBL Кабель SuperSnake GTXW 20 м, 50 мм<sup>2</sup> (стандартный направляющий канал, железо, 1,0–1,6 мм): SGTXW205CBL Кабель SuperSnake GTXW 25 м, 50 мм<sup>2</sup> (стандартный направляющий канал, железо, 1,0–1,6 мм): SGTXW255CBL Кабель SuperSnake GTXW 10 м, 70 мм<sup>2</sup> (стандартный направляющий канал, железо, 1,0–1,6 мм): SGTXW107CBL</p>
Описание	вспомогательное устройство подачи проволоки
Выходной ток, ПВ 60 %	350 А
Проволокоподающий механизм	2-роликовый
Скорость подачи проволоки	1...25 м/мин.
Рекомендованная проволока, 25 м, сплошная Fe/Ss	1,0...1,6 мм
Рекомендованная проволока, 25 м, сплавы Al	1,2...1,6 мм
Рекомендованная проволока, 25 м, порошковая с флюсовым наполнителем/порошковая с металлическим наполнителем	1,2...1,6 мм
Диаметр кабеля	50/70 мм <sup>2</sup>
Напряжение питания	48 В пост. тока
Класс защиты	IP23S
Внешние габариты без защитной рамы Д x Ш x В	400 мм x 127 мм x 150 мм
Внешние габариты с защитной рамой Д x Ш x В	682 мм x 174 мм x 159 мм

## SuperSnake Kit

Код оборудования	SP023803
------------------	----------



## HR40

Код оборудования	HR40
------------------	------

## GXR10

Код оборудования	GXR10
------------------	-------

## T35A Travel Cart

Код оборудования	T35A
------------------	------

## T25MT

Код оборудования	T25MT
------------------	-------

## P43MT

Код оборудования	P43MT
------------------	-------

## P45MT

Код оборудования	P45MT
------------------	-------

## Master M Power Source Filter Kit

Код оборудования	SP023312
------------------	----------

## Rotameter Gas Flow Regulation Kit

Код оборудования	SP801136
------------------	----------

## Cabinet Heater Kit

Код оборудования	SP021614
------------------	----------

## MMA Euro Connector 500A

Код оборудования	SP801140
------------------	----------

[WWW.KEMPPI.COM](http://WWW.KEMPPI.COM)

---

**Kemppi** — ведущий разработчик в отрасли дуговой сварки. Мы постоянно создаем новые технологии сварки, повышающие качество и производительность труда. Kemppi предоставляет инновационные продукты, цифровые решения и услуги для профессионалов — от промышленных сварочных компаний до индивидуальных подрядчиков. Нашим руководящим принципом является удобство использования и надежность продукции. Благодаря партнерской сети, охватывающей более 70 стран мира, мы учитываем особенности работы в каждом регионе. Штаб-квартира Kemppi расположена в городе Лаhti, Финляндия. Около 800 экспертов трудятся на предприятиях Kemppi в 16 странах мира; годовой доход компании составляет 178 млн евро.

